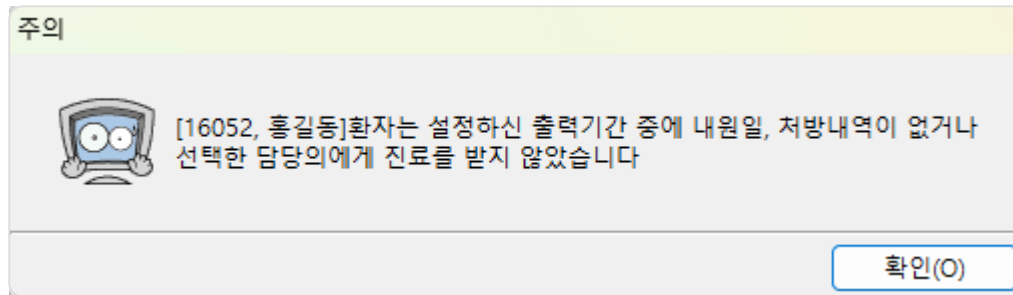


# 차트출력 오류 해결 방법 안내

차트출력 시 아래와 같은 팝업이 발생 시 해결하는 방법을 안내드립니다.



## 01 내원일 청구/비청구 구분 확인

1 차트출력 환경설정에서 아래 두 가지 옵션을 확인합니다.



① '청구일만 출력' 옵션을 해제합니다. 해당 옵션이 체크되어 있는 경우 비청구 내원일은 출력되지 않습니다.

② '비청구 내원일' 옵션을 체크합니다. 해당 옵션이 체크되어 있지 않은 경우 비청구 내원일을 출력할 수 없습니다.

## 02 진료실(진료과) 정보 확인

- 1 내원일 자세히보기에서 진료실 정보가 비어있거나 존재하지 않는 진료실로 설정되어 있는지 확인합니다.

환자정보 자세히 보기

환자정보 자세히 보기

환자기본정보 | 환자추가정보 |

차트번호

16052

생년월일

1990-01-01

주민번호

900101-1111111

수진자명

홍길동

성별

☒ 남 ☐ 여

전화번호

휴대폰번호

010-1111-1111

우편번호

04765

주소

서울특별시 성동구 왕십리로 241 유비케어 (행당동, 서울숲 더샵)

환자메모

환자사진

사진 없음

환자기본정보 | 환자추가정보 |

차트번호

16052

생년월일

1990-01-01

주민번호

900101-1111111

수진자명

홍길동

성별

☒ 남 ☐ 여

전화번호

휴대폰번호

010-1111-1111

우편번호

04765

주소

서울특별시 성동구 왕십리로 241 유비케어 (행당동, 서울숲 더샵)

환자메모

환자사진

사진 없음

접수정보 | 접수추가정보 |

내원일(H)

접수정보 | 접수추가정보 |

내원일(H)

접수정보 | 접수추가정보 |

내원일(H)

접수정보 | 접수추가정보 |

내원일(H)

접수정보 | 접수추가정보 |

내원일(H)

- 2 진료실 정보가 비어있거나 현재 존재하지 않는 진료실로 설정된 경우 아래와 같이 수정합니다.

2 / 4

진료대기(F4): 모든 진료실(진료종: 0명, 대기: 1명)

모든 진료실

차트번호	수진자명	접수시간	주민등록번호	성별	나이	특기사항	진료실	구분	호출	순번	만
16052	홍길동	08:59:37	900101-111111	남	36세		진료실				

접수정보 수정 (차트번호: 16052 이름: 홍길동 주민등록번호: 900101-111111)

1 접수취소(C) 접수수정(U) 보류 상태로...(D) 처방조회 검진자격 조회 본인 확인 Vital Sign 입력 BST 입력 시력검사 결과 입력 예방주사 처방 내리기(V) 증상 입력 청력검사 입력(A) 상담메모 입력 검사 라벨 출력 ▶ 편차트 내역 조회 동의서 서명요청 동의서 서명내역 조회 File Cabinet 검진정보 수정 검진 동의서 조회 DUR 감염병의심환자 조회 키오스크 사전문진 조회 응급환자로(E) 새로 고침

환자정보 내역

개인정보 수집/이용 동의서 ☐ 동의 ☐ 거부 동의서 출력

차트번호: 16052 최종진료일: 2026년 3월 9일

이름: 홍길동 ☐ 고혈압 ☐ 당뇨 ☐ 이상지질혈증

주민번호: 본인 900101-111111 휴대전화: 010-1111-1111

생일/나이: 1990-01-01 36세 전화번호:

우편번호: 04765 ☒ 연락되는 주소임 ☐ 폐쇄지수신거부

주소: 서울특별시 성동구 왕십리로 241 유비케어 (행당동, 서울숲 더샵)

환자메모:

환자그룹: 없음  없음  없음

기본진료실: 진료실

외국인/기타 등록번호:

보험정보(A) 기타정보(B)

조합기호:

보험구분: 2 국민공단 ☐ 보훈 보훈아님

조합명칭:

증번호:  ☒ 신증

유효기간:

피보험자:

주민등록번호:

가족관계: 1 본인

추가정보: 추가정보 없음 상세

2 접수정보 내역

진료과: 진료실 감액: 없음 환자예외: 00

진찰구분: 2 재진 2 야간 1 일반 0 없음

특기사항

☐ 결과 문의 우선 접수 ☐ 비급여 시술 ? ☒ 빈차트출력 출력

☐ 당일 내원 재접수 ☐ 비대면진료 ☐ 건강검진 검진정보 ☐ 신속항원

3 접수(F8) 수정(F7) 가족등록(F6) 취소(C)

① 접수실 진료대기창에서 환자를 우클릭 후 '접수수정'을 클릭합니다.

② 진료과(진료실)를 선택합니다.

③ 접수 버튼을 클릭합니다.

## 03 영양기관명 확인

1 전체환경설정의 PC정보에서 해당 진료실의 영양기관명이 정상적으로 입력되어있는지 확인합니다.

의사량 환경설정 - [PC정보를 입력합니다]

데이터입력() 보기 조회 도구 실행 도움말

요양기관 의약분업 사용자 권한정보 그룹정보 PC정보 병동정보 세부설정 종료

PC 정보입력 및 수정

기본정보 | 추가정보 |

PC명 진료실

IP 주소 192.168.246.109

관리자(정) 오의사

관리자(부) 오의사

PC구분 진료실

진료과 내과

요양기관명

접수목록 표시함

PC 목록

PC명	IP 주소	관리자(정)	관리자(부)	진료과
노트북	192.168.249.130	의사	간호사	02
진료실	192.168.246.109	오의사	오의사	01
진료실2	192.168.246.110	오의사	오의사	01
진료실_개발	192.168.245.29	의사	간호사	02

## 04 차트조회 년도 확인

- 1 진료실 환경설정의 처방기재 탭에서 차트조회 년도를 확인 및 수정합니다.

예를 들어 차트조회 년도가 2022~2026으로 설정된 경우 2021년 이전 진료 기록의 차트는 출력할 수 없습니다.

환경설정

처방확인 처방기재 가산 / 행위료 | 입력창 / 소리 | 환자선택 | 진료기록부 | 원외 처방전 | 화면 | 기타 | 기타 II |

언어 설정

처방표시 한글 병명표시 한글 증상입력 한글 특이증상 한글 환자메모항 한글

처방입력 영문 병명입력 한글 검사입력 영문 특정내역 한글 명세서메모 한글

내복약 용량, 일투수(B)

☐ 이전 처방시 기재한 용량, 일투수

☒ 기초자료 설정된 용량, 일투수

☐ 기초자료 용량 1일때만 전처방 용량, 일투수

내복약 원내구분, 예외코드(B)

☒ 이전 처방시 기재한 원내구분, 예외코드

☐ 기초자료에 설정된 원내구분, 예외코드

처방입력 방법(M)

☐ 몸무게/나이 따라 용량 결정 시 다음줄로

내복약의 기본 일투수 | 1 일수 | 1

처방종류	다음줄 이동 위치
내복약	용법
외용약	용법
주사제	용법
기타	용법

증상, 병명, 처방의 입력(G)

☐ 엔터키 입력해도 다음 줄로 이동 안함

☒ 용법기재시 최초용법 자동입력

☒ 처방에서 병명 입력때 병명창으로 이동

☒ 병명에서 처방 입력때 처방창으로 이동

☐ 묶음진료 풀림,안풀림 기능 사용

☐ 묶음진료시 세부항목의 연결병명 적용

☒ 처방/상병 자동완성 사용(☒ 확장검색 ☒ 대소문자 구분)

☐ 묶음처방시 몸무게/나이별 투여량 적용

☒ 병명/처방 모두삭제(Shift+Del) 안내 팝업

☒ 병명/처방 한줄삭제(Ctrl+Del) 키(Del) 변경

☒ 만성질환 관리료 자동산정 관리료 사용자코드 ah200

처방/서식 연결 설정

기타 입력 기능 설정(E)

☒ 묶음진료 풀어서 보기

☒ 예방접종 풀어서 보기

☒ 낮병동 산정시 진찰료 포함

☐ 예방접종 멀티 입력

☐ 예방접종 입력시 비청구로 설정

☒ 전체 복사할때 증상복사

☒ 처방 복사할때 특정내역 적용

☒ 처방 복사할때 투약일수 일팔 설정

☒ 묶음코드 입력할 때 투약일수 설정

☒ 처방 복사할때 연결병명 적용

묶음 표시문자 |= 입력날짜 형식 2026-03-09 차트조회 년도 2022 ~ 2026

확인(O) 취소(C)